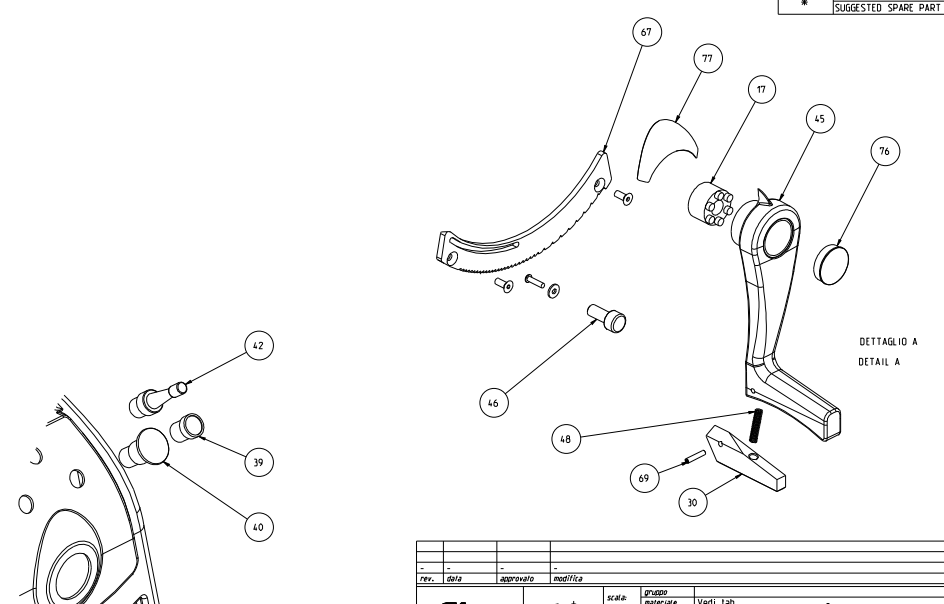


cod.	q.tà	desc.	desc. italiana	desc. inglese	prezzo unitario	
supp.	q.tà	part code	part code	description	unit price €	
1	1	109100100	109100100	ALBERO COMANDO ALTEZZA RULLI	HIGH ROLLER SHAFT CONTROL	
2	1	109010001	109010001	ALBERO ISAGONALE PORTA RASCHIATORE SUPERIORE	HEX SHAFT	
3	2	109010023	109010023	ALBERO PIANI Ø12 L=54	SHAFT PLAINS Ø 12 L=54	
4	1	109011500	109011500	ALBERO RIPARO DX	SHAFT GUARD RIGHT	24,00
5	1	109011510	109011510	ALBERO RIPARO SX	SHAFT GUARD LEFT	
6	2	109011520	109011520	ANELLO ELASTICO TIPO G Ø12	EXTERNAL RING TYPE G Ø12	
7	2	UNI7437-D42	-	ANELLO SEIGER FORO UNI7437 D=42 AC/CAIO	SEIGER UNI7437	
8	1	UNI7437-D47	-	ANELLO SEIGER FORO UNI7437 D=47 AC/CAIO	SEIGER UNI7437	
9	1	109010000	109010000	ASSIEME TELAIO	FRAME	
10	1	109100001	109100001	ATTACCO LEVA REGOLAZIONE ALZATA	LIFT CONTROL LEVER	30,00
11	1	109260000	109260000	BASAMENTO SFUGLIATRICE SF500	BASAMENT SHEETER SF500 ASSEMBLY	
12	1	109010038	109010038	BUCCELLA PRESSAVVIO	BUSHING GLAND	
13	4	109110002	109110002	BUSSOLA AUTO-LUBRIFICANTE Ø=20 Ø=16 H=8	AUTO-LUBRICATING BUSHING Ø=20 Ø=16 H=8	
14	5	109010500	109010500	BUSSOLA COMPLETA	COMPLETE BUSHING	64,00
15	1	109010007	109010007	BUSSOLA INTERNA CUSCINETTO Ø=28 Ø=18 L=19	BUSHING Ø=28 Ø=18 L=19	
16	2	109010002	109010002	BUSSOLA LEVARISMO REGOLAZ. Ø=20 Ø=10 L=16	LEVER BUSHING Ø=20 Ø=10 L=16	20,00
17	1	RC13-D20X47	6130020	CALZETTATORE RC13 D.20X47	LOCKING (LAMPING) RC13 D.20X47	20,00
18	1	109010003	109010003	CARTELLI SOSTEGNO IMPIANTO ELETTRICO	CARTER SUPPORT ELECTRIC PANEL	
19	1	109010027	109010027	CATENA DOPPIA 3/8" x 7/32" 69 PASSI-GIUNTO	DOUBLE CHAIN 3/8" x 7/32" 69 PITCH JOINT	
20	2	109010031	109010031	CATENA SEMPLICE 1/2" x 9/8" 27 PASSI-GIUNTO	SIMPLE CHAIN 1/2" x 9/8" 27 PITCHES	20,00
21	2	109010030	109010030	CATENA SEMPLICE 3/8" x 7/32" 37 PASSI+ALSAMAGLIA-GIUNTO	SIMPLE CHAIN 3/8" x 7/32" 37 PITCHES	24,00
22	1	UNI6604-A-6X25	UNI6604-A-6X25	CHIAVIETTA UNI6604-A-6X25	KEY UNI6604-A-6X25	
23	1	UNI6604-A-6X48	UNI6604-A-6X48	CHIAVIETTA UNI6604-A-6X48	KEY UNI6604-A-6X48	
24	1	109010003	109010003	CINGHIA JSI PORT-Y PER SF500	BELT JSI Y JSI	
25	1	109170003	109170003	COPERTURA POSTERIORE TERMOFORMATA	THERMOFORMED REAR COVER	106,00
26	1	109170001	109170001	COPERTURA TERMOFORMATA FRONTALE	THERMOFORMED FRONT COVER	104,00
27	1	109170002	109170002	COPERTURA TERMOFORMATA SUPERIORE	THERMOFORMED UPPER COVER	96,00
28	2	CUS6004-2RS	CUS6004-2RS	CUSCINETTO 6004-2RS	BEARING 6004-2RS	16,00
29	1	CUS6005-2RS	CUS6005-2RS	CUSCINETTO 6005-2RS	BEARING 6005-2RS	20,00
30	1	109100002	109100002	DENTE MANIVELA	TOOTH HANDLE	42,00
31	1	109010024	109010024	DISTANZIALE DILETTO PULEGGIA CONDOTTA Ø=25 Ø=18 L=15	SPACER REAR ROLLER Ø=25 Ø=18 L=15	
32	2	109010005	109010005	DISTANZIALE PER FISSAGGIO STAFFA	SPACER	
33	1	109010017	109010017	DISTANZIALE SETTORE DENTATO Ø20 L=113	SPACER Ø20 L=113	
34	4	109230004	109230004	DISTANZIALE TUBI SOSTEGNO	SUPPORT SPACER TUBES	
35	1	109010011	109010011	DISTANZIALE Ø=22,1 Ø=19 L=20	SPACER Ø=22,1 Ø=19 L=20	14,00
36	1	109010012	109010012	DISTANZIALE Ø=22,1 Ø=19 L=11,6	SPACER Ø=22,1 Ø=19 L=11,6	
37	2	109010013	109010013	FINECORSA A RUOTELLA 40002	LIMIT SWITCH	46,00
38	1	109010032	109010032	IMPIANTO ELETTRICO SF500	ELECTRIC PANEL SF500	560,00
39	1	109010036	109010036	INTERROTTORE DI START	START PUSH BUTTON	24,00
40	1	109010037	109010037	INTERROTTORE DI STOP	STOP PUSH BUTTON	24,00
41	1	109010034	109010034	INTERROTTORE GENERALE	MAIN SWITCH	34,00
42	1	109010035	109010035	JUSTI-TEK COMANDO AVANZAMENTO	JUSTI-TEK CONTROL PROGRESS	84,00
43	2	109110001	109110001	LEVA	LEVER	
44	1	109080001	109080001	LEVA ANTERIORE	FRONT LEVER	
45	1	109190007	109190007	MANIGLIA	HANDLE	92,00
46	1	109010025	109010025	MANIGLIA FINECORSA SF500-SF600	LIMIT SWITCH KNOB SF500-SF600	42,00
47	2	109011806	109011806	MULLA A COMPRESSIONE F1,5x14,3x10x0,35,5 IPER RIPARO	COMPRESSION SPRING F1,5x14,3x10x0,35,5	4,00
48	1	109190103	109190103	MULLA COMP. F1 x D.E. 9,30 x 20spire x	COMPRESSION SPRING F1 x D.E. 9,30 x 20spire x	6,00
49	4	109011805	109011805	MULLA TRAZ. F1,5 x D.E. 8,5 x 19 spire x	EXTENSION SPRING F1,5 x D.E. 8,5 x 19 coils x	9,00
50	2	109010026	109010026	MULLA TRAZIONE F2x14,8x35,25X10T5 CON OCCHIELLI	EXT. SPRING F2x14,8x35,25X10T5 WITH EXL. HOOKS	12,00
51	1	109010029	109010029	MOTORE TH808 6,0,55 kW BIL. FLANGIA PIANA 230/200/50	MOTOR TH808 6,0,55 kW BIL. FLAT FLANGE 230/200/50	226,00
52	2	109011600	109011600	PACCO INGRANAGGIO RUOTA LIBERA	GEAR PACK FREEWHEEL	44,00
53	4	109010002	109010002	PERNO LEVA REGOLAZIONE CILINDRO	PIN CYLINDER LEVER ADJUSTMENT	
54	2	109170000	109170000	PIANO SCORRIMENTO B50	SLIDING PLATE B50	520,00
55	1	109010003	109010003	PIGNONE DOPPIO 3/8" x 7/32" 2-17	DOUBLE SPURGEAR 3/8" x 7/32" 2-17	
56	1	109010019	109010019	PIGNONE TRIPLO 3/8" x 7/32" 2-35	TRIPLE SPURGEAR 3/8" x 7/32" 2-35	
57	3	109090003	109090003	POPELLO 1,32 P. Ø60x10 NERO	KNOB 1,32 P. Ø60x10 BLACK	6,00
58	1	109010004	109010004	PULEGGIA (ORBITA) POLY-V SERIE J 12 ØD.E. Ø90	PULLEY POLY-V SERIES 12 GROOVES Ø90	72,00
59	1	109010015	109010015	PULEGGIA MOTRICE POLY-V SERIE J 12 ØD.E. Ø20,5	MOTOR PULLEY POLY-V J SERIES 12 GROOVES Ø20,5	30,00
60	2	109011600	109011600	RASCHIATORE INFERIORE COMPLETO	LOWER SCRAPER	100,00
61	2	109090002	109090002	RASCHIATORE SUPERIORE	UPPER SCRAPER	176,00
62	2	109180000	109180000	RIPARO	GUARD	
63	1	109030000	109030000	RULLO CROMATO	CHROME ROLLER	270,00
64	1	109260000	109260000	RULLO CROMATO INFERIORE COMPLETO	CHROME ROLLER ASSEMBLY	270,00
65	1	109040000	109040000	RULLO CROMATO MOBILE	CHROME ROLLER MOBILE	
66	2	109010700	109010700	RULLO TRASCINATORE	ROLLER DRIVE	
67	1	109010016	109010016	SETTORE DENTATO	SECTOR GEAR	
68	2	109230001	109230001	SOSTEGNO BRACCI	SUPPORT ARMS	114,00
69	1	UNI ISO 8752 6x30	-	SPINA ELASTICA 6x30	ROLL PIN UNI8752 6x30	4,00
70	3	UNI ISO 8752 6x35	-	SPINA ELASTICA 6x35	ROLL PIN UNI8752 6x35	4,00
71	2	109010018	109010018	STAFFA FISSAGGIO CARTELLI SOSTEGNO I.E.	BRACKET FIXING CARTER ELEC. PANEL	
72	1	109070001	109070001	STAFFA IN GHISA LEVA CILINDRI SX	BRACKET LEVER SX	
73	1	109090006	109090006	STAFFA SUPPORTO CORDINA TRIPLEX	BRACKET	
74	1	109090001	109090001	SUPPORTO RASCHIATORE SUPERIORE	SUPPORT UPPER SCRAPER	
75	2	109270010	109270010	TAPPELLO PER PIANI B50	BELT FOR PLAINS B50	136,00
76	1	109190008	109190008	TAPPO CEE SOXX	CEC FOR SOXX	
77	1	109170004	109170004	TARGHETTA APERTURA CILINDRO	OPENING PLATE CYLINDER	8,00

* RICAMBIO CONSIGLIATO
SUGGESTED SPARE PART



DETTAGLIO / DETAIL B
SCALA / SCALE 0.300

Rev.	data	approvato	modifica
modificato	[c. S. Z.]		
disegnato	[c. S. Z.]		
verificato	[c. S. Z.]		
approvato	[c. S. Z.]		
data	04-10-2011	disegnato	[c. S. Z.]
modificata		disegnata	[c. S. Z.]

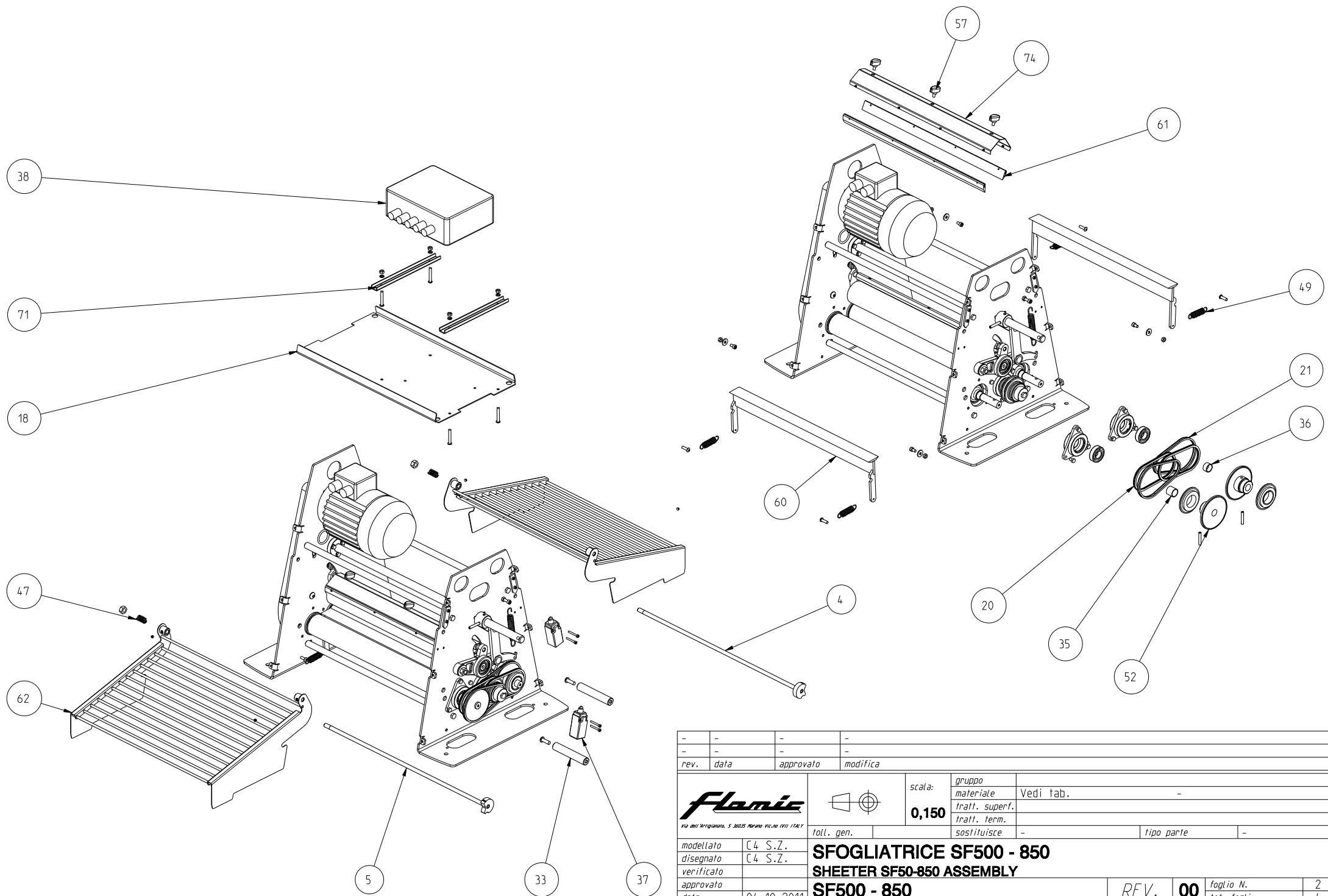
scala: 0,130
 tratto: superiore
 tratto: inferiore
 tratto: laterale
 tratto: anteriore
 tratto: posteriore


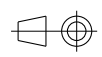
modificato [c. S. Z.]
 disegnato [c. S. Z.]
 verificato [c. S. Z.]
 approvato [c. S. Z.]

data 04-10-2011 disegno [c. S. Z.]
 modificata [c. S. Z.] disegnata [c. S. Z.]

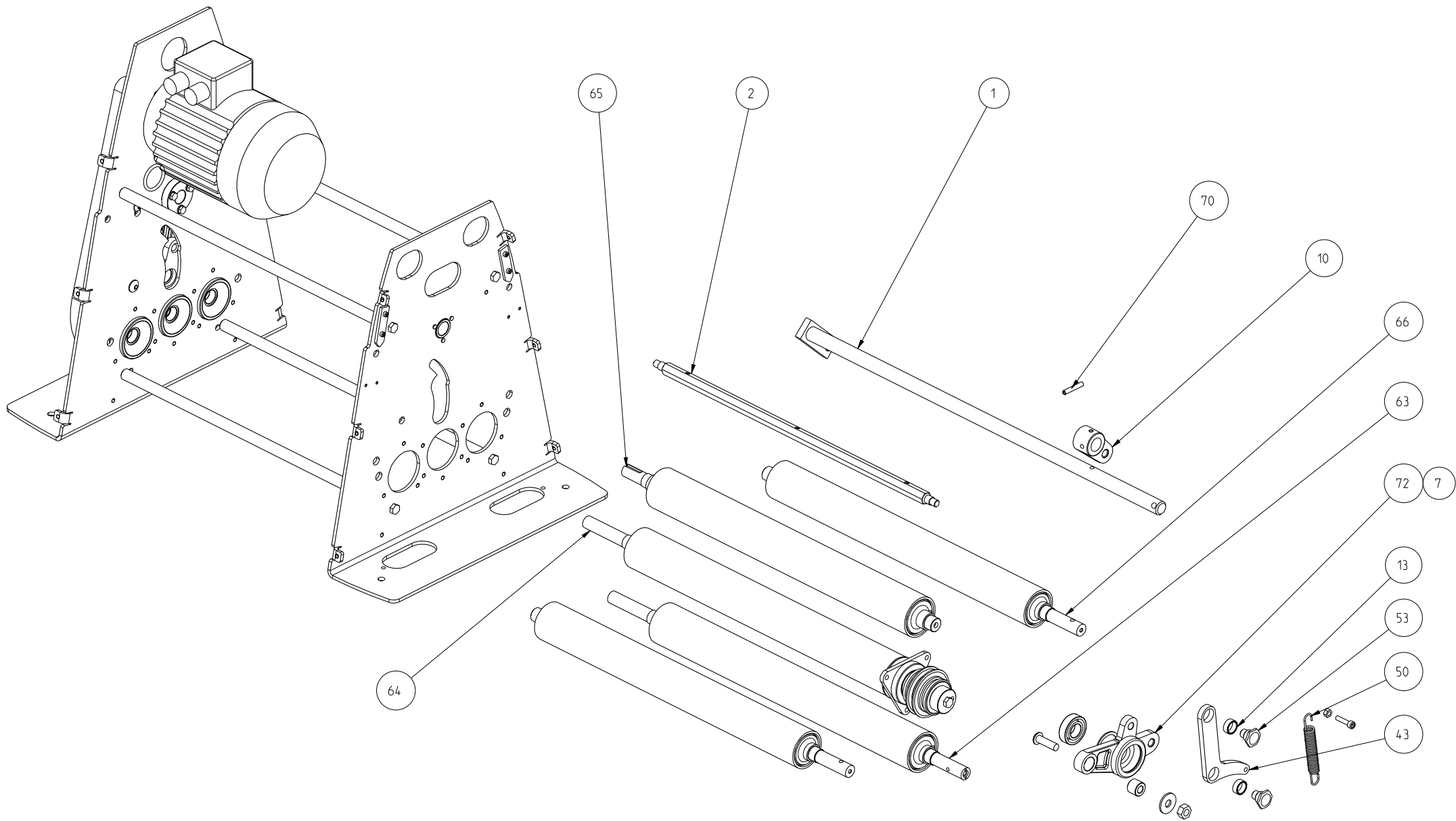
SCHEMATICA SF500 - 850
 SHEETER SF500-850 ASSEMBLY
 SF500 - 850

REV. 00 Foglio N. 1 Tot. Fogli 4

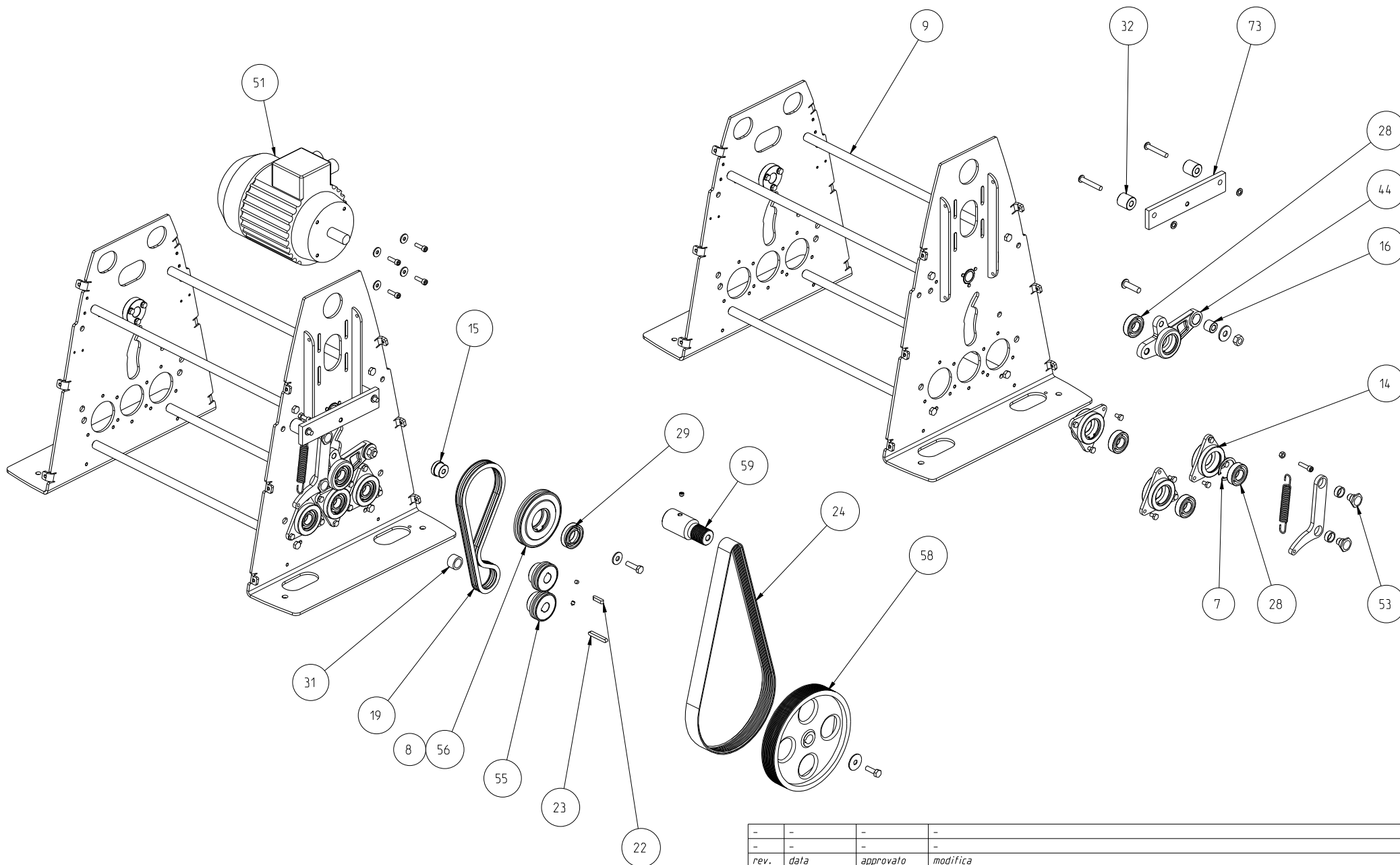



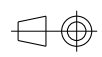
rev.	data	approvato	modifica		
				scala:	gruppo
<small>Via dell'Artigianato, 5 36025 Marostica (VI) Italy</small>				0,150	materiale
					tratt. superf.
					tratt. term.
					sostituisce
					tipo parte
modellato	C4 S.Z.	SFOGLIATRICE SF500 - 850 SHEETER SF500-850 ASSEMBLY SF500 - 850			
disegnato	C4 S.Z.				
verificato					
approvato				REV.	00
data	04-10-2011			foglio N.	2
model file	SF500-850	draw file		SF500_850	tot. fogli
					4

E' vietato, a rigori di legge, riprodurre o comunicare a terzi senza autorizzazione questo disegno



-	-	-	-
-	-	-	-
rev.	data	approvato	modifica
Flamic			
Via dell'Artigianato, 5 36025 Marostica (VI) ITALY		scala:	gruppo
		0,150	materiale
			tratt. superf.
			tratt. term.
			sostituisce
			tipo parte
modellato	C4 S.Z.	SFOGLIATRICE SF500 - 850	
disegnato	C4 S.Z.	SHEETER SF500-850 ASSEMBLY	
verificato		SF500 - 850	
approvato		REV.	00
data	04-10-2011	foglio N.	3
model file	SF500-850	tot. fogli	4
draw file	SF500_850		

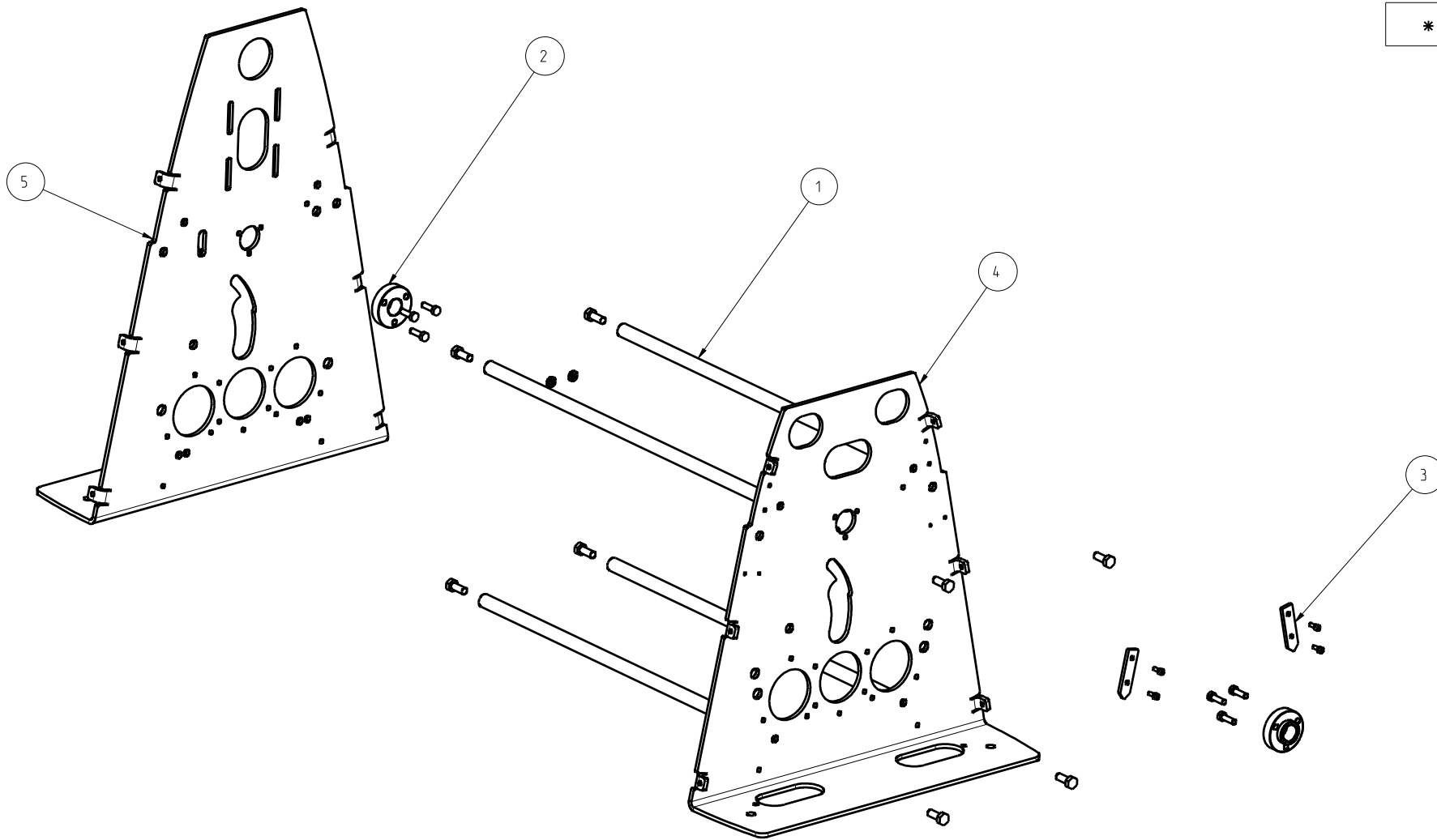


-	-	-	-
-	-	-	-
rev.	data	approvato	modifica
 <small>Via dell'Artigianato, 5 36025 Marostica (TV) ITALY</small>			scala: 0,150 gruppo: Vedi tab. materiale: - tratt. superf.: - tratt. term.: - sostituisce: -
modellato	C4 S.Z.	SFOGLIATRICE SF500 - 850	
disegnato	C4 S.Z.	SHEETER SF500-850 ASSEMBLY	
verificato			
approvato			
data	04-10-2011	SF500 - 850	REV. 00
model file	SF500-850	draw file	SF500_850
		foglio N.	4
		tot. fogli	4

E' vietato, a rigori di legge, riprodurre o comunicare a terzi senza autorizzazione questo disegno

ind.	cons. sugg.	Q.tà Q.ty	codice item code	codice ricambio spare part code	descrizione	description	prezzo unitario € unit price €
1		4	109020001	109020001	Albero distanziale spalle	SHAFT SPACER SHAFT SPACER SHOULDER	
2		2	109400201	109400201	Bussola albero comando	BUSHING OF CONTROL SHAFT	
3		2	109020002	109020002	Fermo rotazione riparo	LOCK ROTATION GUARD	
4		1	109020201	109020201	Spalla anteriore	ANTERIOR SHOULDER	
5		1	109020100	109020100	Spalla posteriore	POSTERIOR SHOULDER	

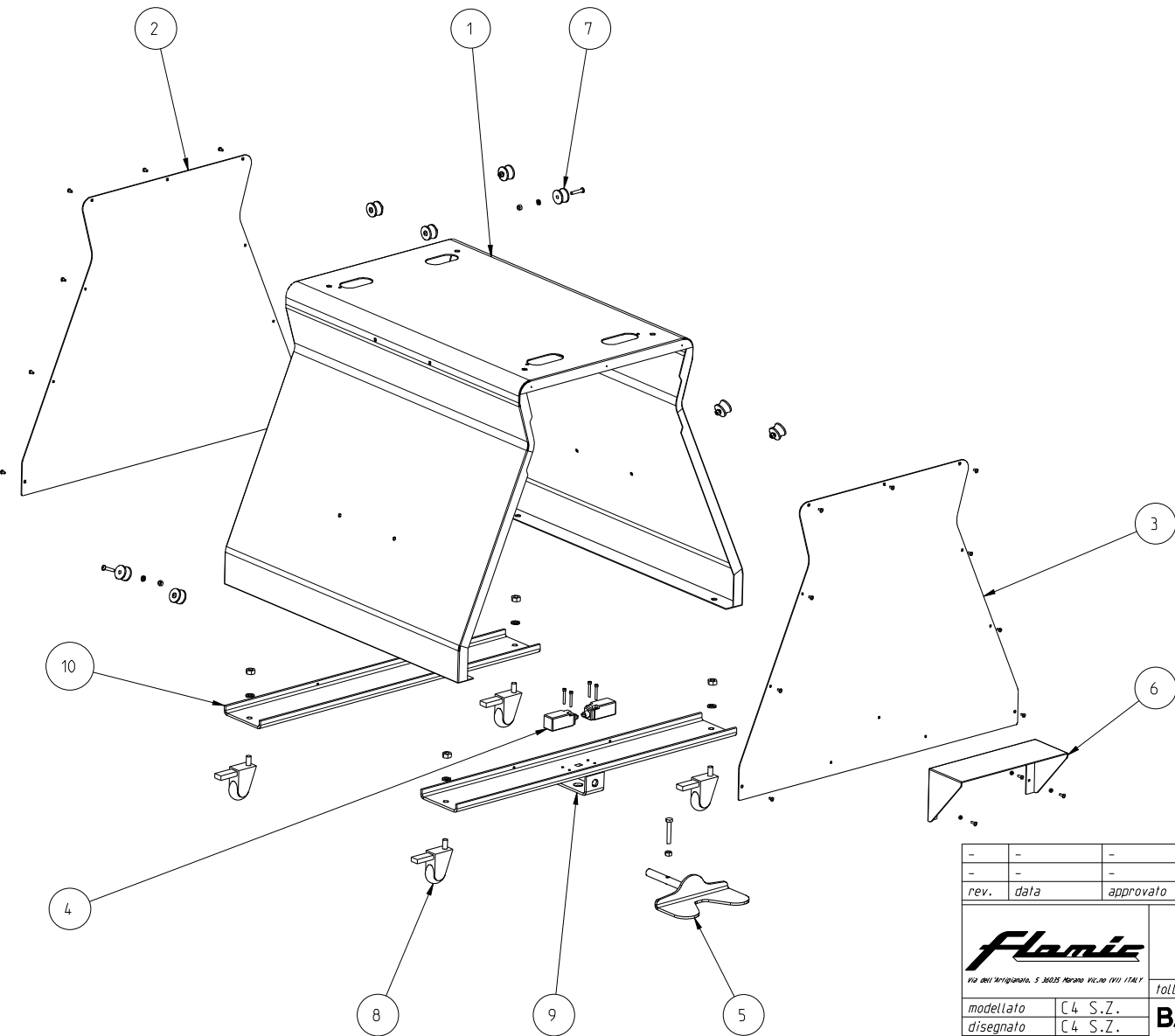
* RICAMBIO CONSIGLIATO
SUGGESTED SPARE PART


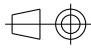


rev.	data	approvato	modifica																		
-	-	-	-																		
-	-	-	-																		
<table border="1"> <tr> <td rowspan="4"> <small>Via dell'Artigianato, 5 38025 Marano V.le (TN) ITALY</small> </td> <td> </td> <td> scala: 0,200 </td> <td> gruppo materiale tratt. superf. tratt. term. sostituisce </td> <td> ASSIEME SFOGLIATRICE SF500 vedi tabella </td> </tr> <tr> <td> toll. gen. </td> <td colspan="2"> tipo parte </td> <td> 2 </td> </tr> <tr> <td> modellato disegnato verificato approvato data model file </td> <td> C4 S.Z. C4 S.Z. 04-10-2011 109020000 </td> <td colspan="2"> ASSIEME TELAIO FRAME ASSEMBLY 109020000 </td> <td> REV. 00 </td> </tr> <tr> <td> draw file </td> <td> 109020000_EXP </td> <td> foglio N. tot. fogli </td> <td> 1 1 </td> </tr> </table>				 <small>Via dell'Artigianato, 5 38025 Marano V.le (TN) ITALY</small>		scala: 0,200	gruppo materiale tratt. superf. tratt. term. sostituisce	ASSIEME SFOGLIATRICE SF500 vedi tabella	toll. gen.	tipo parte		2	modellato disegnato verificato approvato data model file	C4 S.Z. C4 S.Z. 04-10-2011 109020000	ASSIEME TELAIO FRAME ASSEMBLY 109020000		REV. 00	draw file	109020000_EXP	foglio N. tot. fogli	1 1
 <small>Via dell'Artigianato, 5 38025 Marano V.le (TN) ITALY</small>		scala: 0,200	gruppo materiale tratt. superf. tratt. term. sostituisce		ASSIEME SFOGLIATRICE SF500 vedi tabella																
	toll. gen.	tipo parte			2																
	modellato disegnato verificato approvato data model file	C4 S.Z. C4 S.Z. 04-10-2011 109020000	ASSIEME TELAIO FRAME ASSEMBLY 109020000		REV. 00																
	draw file	109020000_EXP	foglio N. tot. fogli	1 1																	

ind.	cons. sugg.	Q.tà Q.ly	codice / item code	codice ricambio spare part code	descrizione	description	prezzo unitario € unit price £
1		1	109260001/109260001X	109260001/109260001X	Carter basamento	CARTER BASEMENT	
2		1	109260005/109260005X	109260005/109260005X	CARTER CHIUSURA BASAMENTO ANTERIORE	FRONT COVER	
3		1	109260006/109260006X	109260006/109260006X	CARTER CHIUSURA BASAMENTO POSTERIORE	REAR COVER	
4	*	2	109010033	109010033	FINECORSO A ROTELLA XPK102	LIMIT SWITCH	46,00
5		1	109220200	109220200	PEDALE COMPLETO	COMPLETE PEDAL	90,00
6		1	109260003	109260003	PROTEZIONE PEDALE	PEDAL CARTER	
7		8	109230003	109230003	RISCONTRO	SUPPORT TUBE	
8		4	109260008	109260008	RUOTA TNBF/6 60 PP NE. Z M10X25 RIV. CON FRENO	WHEEL TNBF/6 60 PP NE.Z M10X25 RIV. WITH BRAKE	22,00
9		1	109260100/109260100X	109260100/109260100X	Traverso anteriore basamento	CROSS FRONT	
10		1	109260102/109260102X	109260102/109260102X	Traverso posteriore basamento	CROSS REAR	

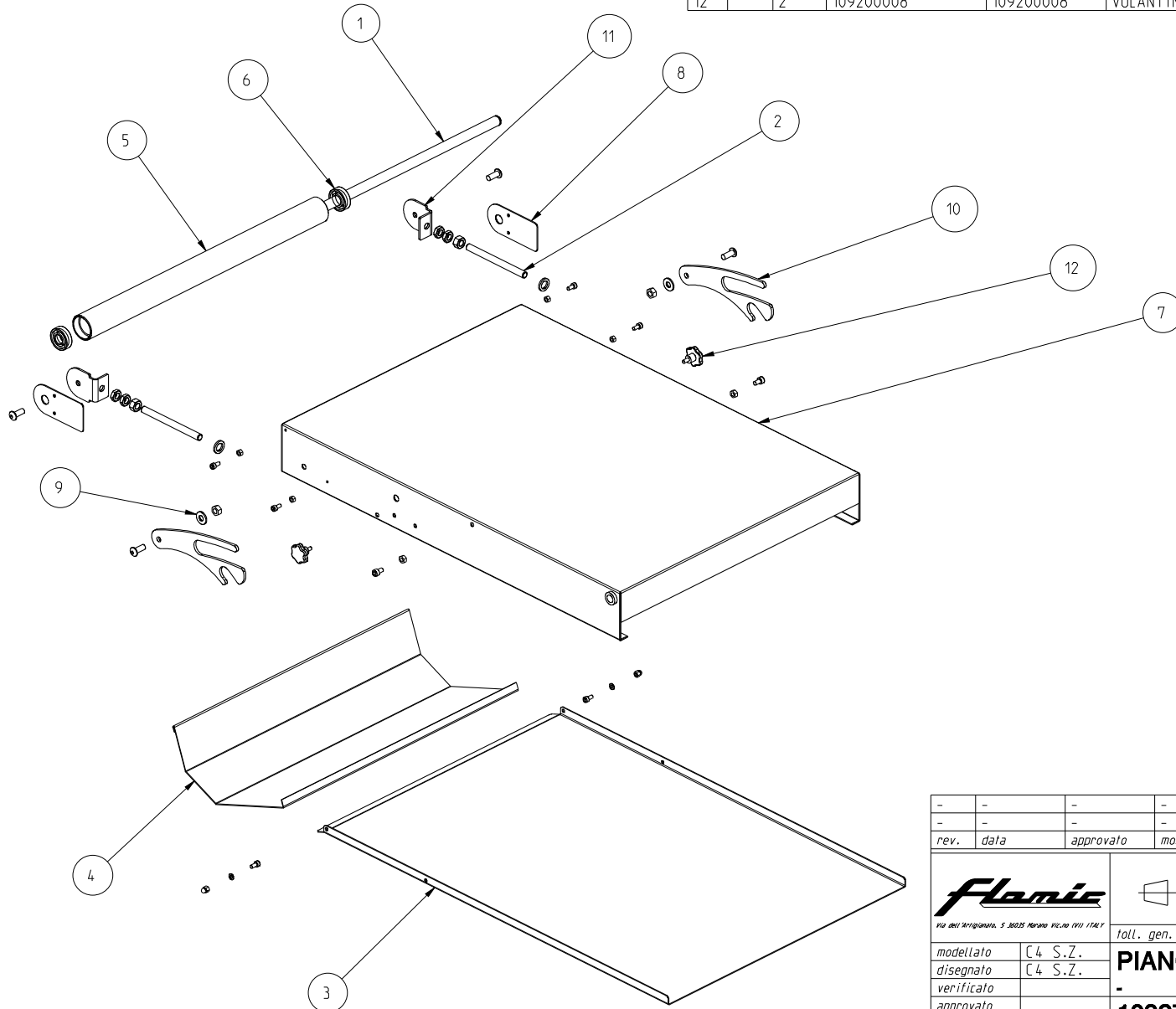
*	RICAMBIO CONSIGLIATO SUGGESTED SPARE PART
---	--



rev.	data	approvato	modifica
-	-	-	-
-	-	-	-
 <small>Via dell'Artigianato, 5 36035 Marostica (VI) - ITALY</small>			scala: 0,100 gruppo: vedi tabella materiale: tratt. superf.: tratt. term.: sostituisce:
modellato C4 S.Z. disegnato C4 S.Z. verificato approvato data 28-09-2011 model file 109260000		BASAMENTO SFOGLIATRICE SF500 BASEMENT SHEETER SF500 ASSEMBLY 109260000 toll. gen. tipo parte 2	
		REV. 02	foglio N. 1 tot. fogli 1
		draw file	109260000_EXP

ind.	cons. sugg.	Q.tà Q.ty	codice / item code	codice ricambio spare part code	descrizione	description	prezzo unitario € unit price £
1		1	109200102	109200102	ALBERO PER RULLO NASTRO	CARPET ROLLER SHAFT	
2		2	109200302	109200302	BARRA FILETTATA M10 x120 REG. NASTRO	THREADED ROD ADJUSTING BELT	
3		1	109270004	109270004	CARTER 850	CARTER UNDER PLANE	
4		1	109200006	109200006	CARTER RACCOGLI SFOGLIA	PLATE HARVESTER	
5		1	109200101	109200101	CILINDRO PER RULLO NASTRO	CARPET ROLLER	
6	*	2	CUS6202-2RS1	CUS6202-2RS1	CUSCINETTO 6202-2RS	BEARING 6202 2RS	12.00
7		1	109270200	-	PIANO SCORRIMENTO 850	WELDED SLIDING PLANE	
8		2	109200303	109200303	PIASTRA DI PROTEZIONE	PLATE PROTECTION	
9		2	109200007	109200007	RONDELLA Øe=20 Øi=9 Sp.2	WASHER Øe=20 Øi=9 Sp.2	
10		2	109200003	109200003	STAFFA REGGI MATTARELLO	BRACKET SUPPORT ROLLING PIN	
11		2	109200301	109200301	STAFFA REGOLAZIONE NASTRO	BRACKET BELT ADJUSTMENT	
12		2	109200008	109200008	VOLANTINO LOBATO Ø30 P.M05x10 NERO	LOBED KNOB Ø30 BLACK	

*	RICAMBIO CONSIGLIATO SUGGESTED SPARE PART
---	--



ANNULLA E SOSTITUISCE IL 109200000

rev.	data	approvato	modifica																						
-	-	-	-																						
-	-	-	-																						
<table border="1"> <tr> <td rowspan="3"> <small>Via dell'Artigianato, 5 38025 Marano V.le (TN) ITALY</small> </td> <td rowspan="3"> </td> <td>scala:</td> <td>gruppo</td> <td></td> </tr> <tr> <td>0,150</td> <td>materiale</td> <td>vedi tabella</td> </tr> <tr> <td></td> <td>tratt. superf.</td> <td></td> </tr> <tr> <td></td> <td></td> <td>tratt. term.</td> <td></td> <td></td> </tr> <tr> <td colspan="2">toll. gen.</td> <td>sostituisce</td> <td>109200000</td> <td>tipo parte</td> <td>2</td> </tr> </table>				 <small>Via dell'Artigianato, 5 38025 Marano V.le (TN) ITALY</small>		scala:	gruppo		0,150	materiale	vedi tabella		tratt. superf.				tratt. term.			toll. gen.		sostituisce	109200000	tipo parte	2
 <small>Via dell'Artigianato, 5 38025 Marano V.le (TN) ITALY</small>		scala:	gruppo																						
		0,150	materiale			vedi tabella																			
			tratt. superf.																						
		tratt. term.																							
toll. gen.		sostituisce	109200000	tipo parte	2																				
modellato	C4 S.Z.	PIANO SCORRIMENTO 850																							
disegnato	C4 S.Z.	109270000																							
verificato																									
approvato																									
data	28-09-2011																								
model file	109270000	draw file	109270000.EXP																						
				foglio N.	1																				
				tot. fogli	1																				