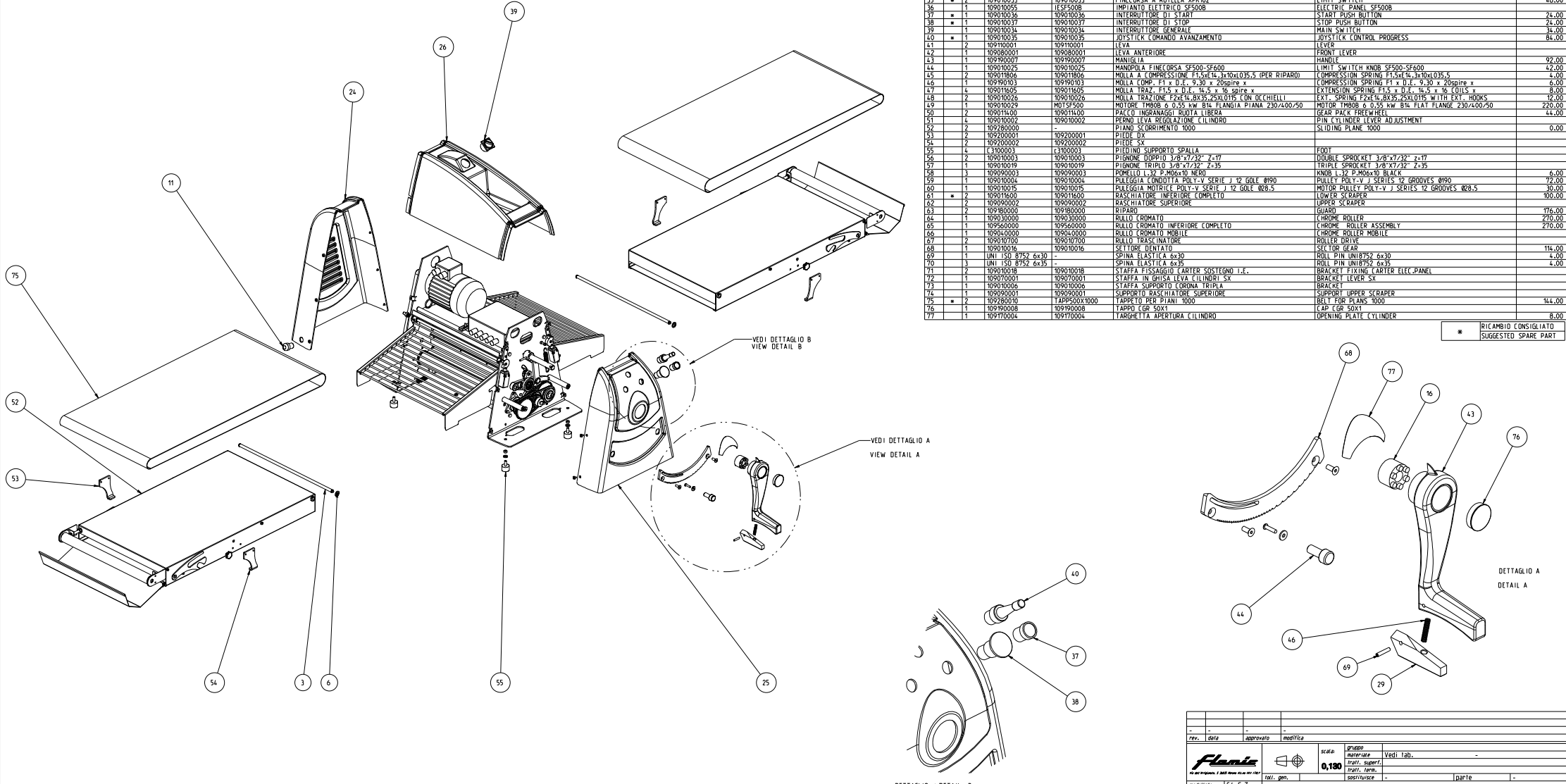
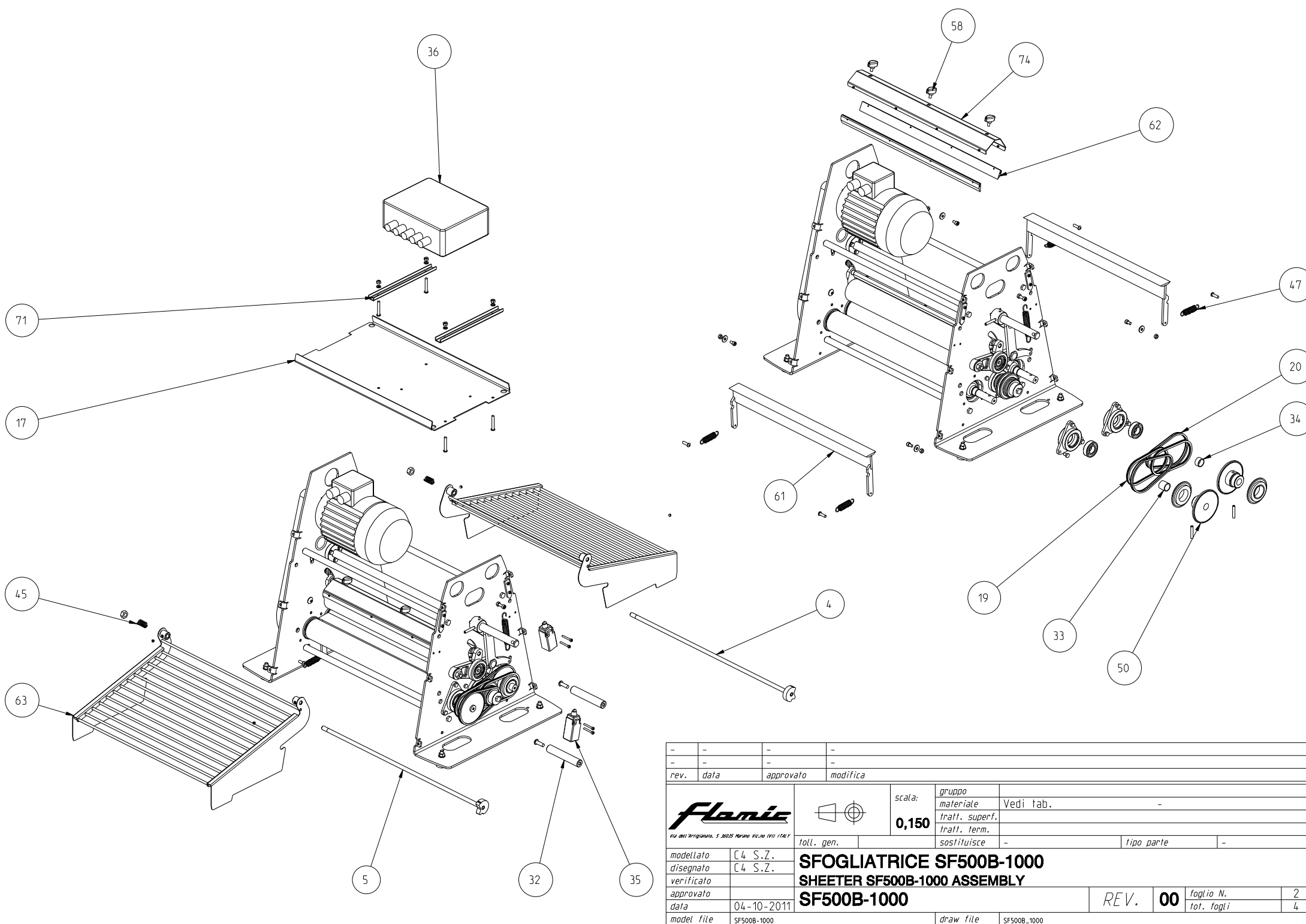



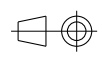
IND.	QUANT. SUGG.	D.I.V.	CODICE / PART CODE	DESCRIZIONE	DESCRIPTION	PREZZO UNITARIO / UNIT PRICE	
1	1		109100100	ALBERO COMANDO ALTEZZA RULLI	HIGH ROLLER SHAFT CONTROL		
2	1		109010001	ALBERO ISAGONALE PORTA RASCHIATORE SUPERIORE	HEX SHAFT		
1	2		109010023	ALBERO PIANI Ø12 L=54	SHAFT PLANS Ø 12 L=54		
4	1		109011500	ALBERO RIPARO DX	SHAFT GUARD RIGHT	24,00	
5	1		109011510	ALBERO RIPARO SX	SHAFT GUARD LEFT		
2	2		61202.8	ANELLO ELASTICO TIPO G Ø12	EXTERNAL RING TYPE G Ø12		
7	2		UNI17437-D+2	ANELLO SELEGER FORO UNI17437 D+2 ACCIAIO	SELEGER UNI17437		
8	1		UNI17437-D+7	ANELLO SELEGER FORO UNI17437 D+7 ACCIAIO	SELEGER UNI17437		
1	1		109020000	ASSEMBLIE TELAIO	FRAME		
10	1		109100001	ATTACCO LEVA REGOLAZIONE ALZATA	LIFT CONTROL LEVER	30,00	
11	1		109010038	BXC COLA PRESSAR AVO	BUSHING (GLAND)		
12	4		109110002	BUSSOLA AUTOLUBRIFICANTE Ø=20 Ø=16 H=8	AUTO LUBRICATING BUSHING Ø=20 Ø=16 H=8		
13	5		109010500	BUSSOLA COMPLETA	COMPLETE BUSHING	64,00	
14	1		109010007	BUSSOLA INTERNA CUSCINETTO Ø=28 Ø=18 L=19	BUSHING Ø=28 Ø=18 L=19		
15	2		109010002	BUSSOLA LUBRIFICAZIONE REGOLAZ. Ø=20 Ø=10,1 L=16	LEVER BUSHING Ø=20 Ø=10,1 L=16	20,00	
16	1		RK13-D20X47	CALETTATORE RK13 D.20X47	LOCKING (LAMPING) RK13 D.20X47	20,00	
17	1		109010013	CARTER SOSTEGNO IMPIANTO ELETTRICO	CARTER SUPPORT ELECTRIC PANEL		
18	1		109010027	CATENA (TOPPA) 3/8"x7/32" 49 PASSI-GIUNTO	CHAIN (CHAIN 3/8"x7/32" 49 PITCH - JOINT)		
19	2		109010031	CATENA SEMPLICE 1/2"x1/8" 27 PASSI-GIUNTO	SIMPLE CHAIN 1/2"x1/8" 27 PITCHES	20,00	
20	2		109010030	CATENA SEMPLICE 3/8"x7/32" 37 PASSI-FALSAMAGLIA-GIUNTO	SIMPLE CHAIN 3/8"x7/32" 37 PITCHES	24,00	
21	1		UNI16604-A-6X25	CHIAVETTA UNI16604-A-6X25	KEY UNI16604-A-6X25		
22	1		UNI16604-A-6X48	CHIAVETTA UNI16604-A-6X48	KEY UNI16604-A-6X48		
23	1		109010028	(PV101640)I13	CINGHIA I13 POLY-V PER SF500	BELT POLY-V I13	
24	1		109170003	COBERTURA POSTERIORE TERMOFORMATA	THERMOFORMED REAR COVER	104,00	
25	1		109170001	COBERTURA TERMOFORMATA FRONTALE	THERMOFORMED FRONT COVER	104,00	
26	1		109170002	COBERTURA TERMOFORMATA SUPERIORE	THERMOFORMED UPPER COVER	96,00	
27	2		LUS6005-2RS	CUSCINETTO 6005-2RS	BEARING 6005-2RS	16,00	
28	1		LUS6005-2RS	CUSCINETTO 6005-2RS	BEARING 6005-2RS	20,00	
29	2		109170002	109170002	109170002	24,00	
30	1		109170001	109170001	109170001	104,00	
31	2		109010025	109010025	109010025	104,00	
32	2		109010017	109010017	109010017	14,00	
33	1		109010011	109010011	109010011	16,00	
34	1		109010012	109010012	109010012	16,00	
35	2		109010033	109010033	109010033	46,00	
36	1		109010035	109010035	109010035	16,00	
37	1		109010036	109010036	109010036	24,00	
38	1		109010037	109010037	109010037	24,00	
39	1		109010034	109010034	109010034	34,00	
40	1		109010035	109010035	109010035	84,00	
41	2		109110001	109110001	109110001		
42	1		109080001	109080001	109080001		
43	1		109190001	109190001	109190001		
44	1		109010025	109010025	109010025	42,00	
45	2		109018006	109018006	109018006	4,00	
46	1		109190103	109190103	109190103	6,00	
47	4		109011605	109011605	109011605	8,00	
48	2		109010026	109010026	109010026	12,00	
49	1		109010029	109010029	109010029	22,00	
50	2		109011400	109011400	109011400	44,00	
51	6		109010002	109010002	109010002	0,00	
52	2		109200000	109200000	109200000		
53	2		109200001	109200001	109200001		
54	2		109200002	109200002	109200002		
55	4		1330001	1330001	1330001		
56	2		109010003	109010003	109010003		
57	1		109010019	109010019	109010019		
58	3		109010023	109010023	109010023		
59	1		109010004	109010004	109010004		
60	1		109010015	109010015	109010015		
61	2		109011600	109011600	109011600		
62	2		109040002	109040002	109040002		
63	2		109180000	109180000	109180000		
64	1		109030000	109030000	109030000		
65	1		109560000	109560000	109560000		
66	1		109040000	109040000	109040000		
67	2		109010100	109010100	109010100		
68	1		109010016	109010016	109010016		
69	1		UNI ISO 8752 6x30	-	-		
70	3		UNI ISO 8752 6x35	-	-		
71	2		109010018	109010018	109010018		
72	1		109070001	109070001	109070001		
73	1		109070006	109070006	109070006		
74	1		109090001	109090001	109090001		
75	2		109200010	109200010	109200010		
76	1		109190008	109190008	109190008		
77	1		109170004	109170004	109170004		

* RICAMBIO CONSIGLIATO / SUGGESTED SPARE PART

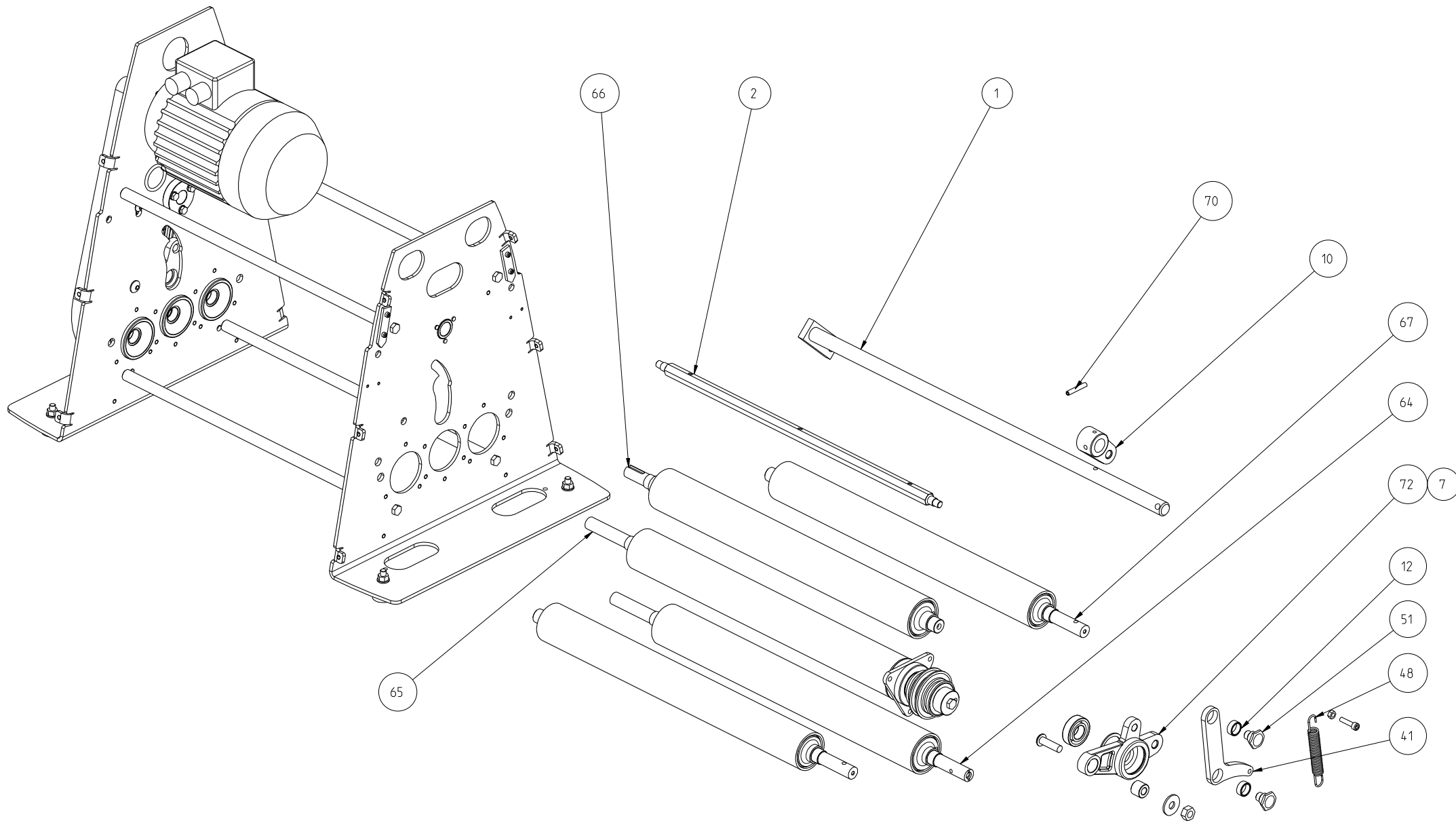



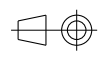
Rev.	data	approvato	modifica	scala	0,180	disegno	tratti, sugger.	tratti, ferm.	tratti, costruttore	parte	REV. 00	1
SFOGLIATRICE SF500B-1000 SHRETER SF500B-1000 ASSEMBLY SF500B-1000												
data 04.10.2011 disegno: [] scala: [] titolo: [] foglio: []												



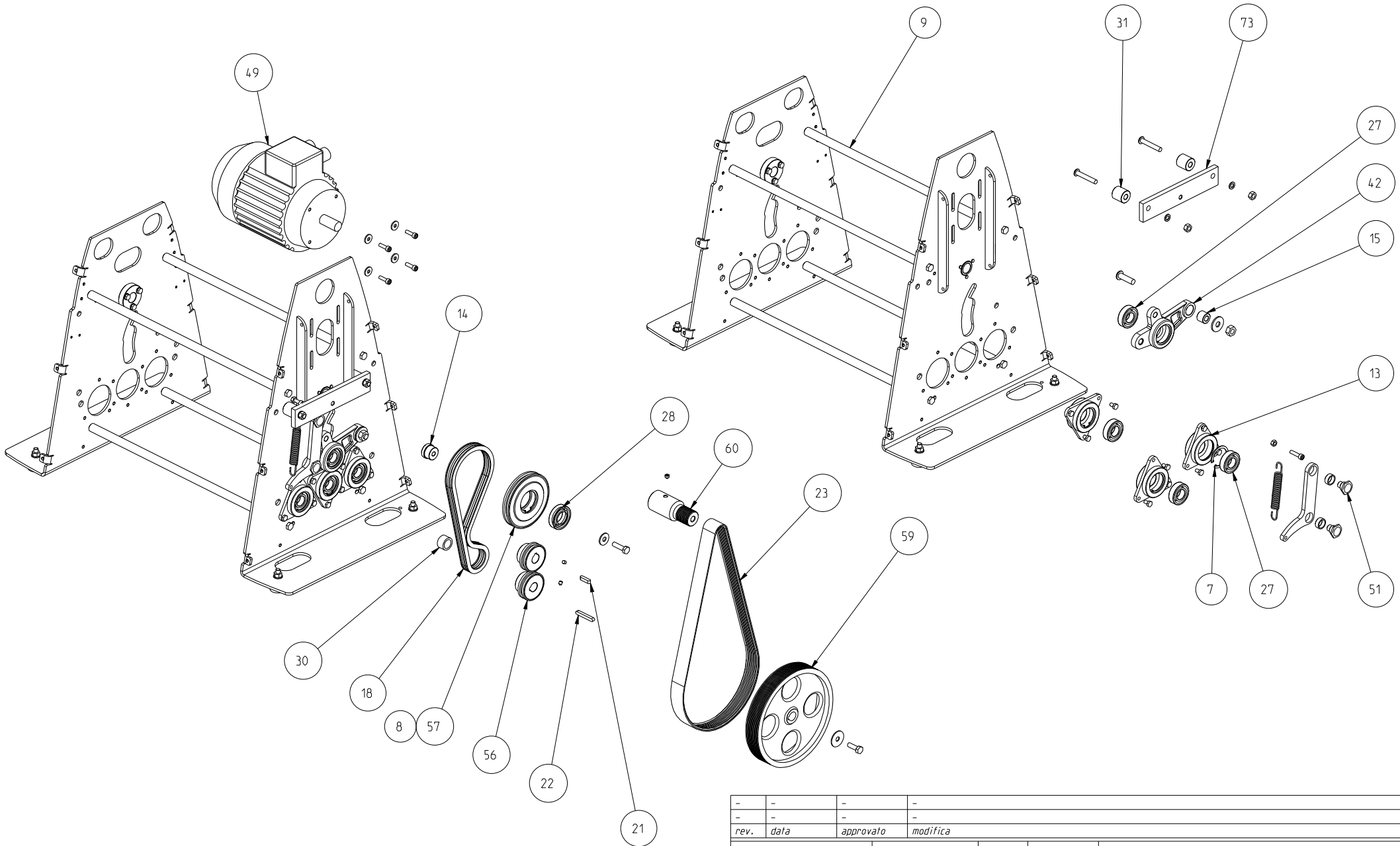
rev.	data	approvato	modifica				
 <small>Via dell'Artigianato, 5 36025 Marostica (VI) ITALY</small>				scala: 0,150	gruppo materiale tratt. superf. tratt. term. sostituisce	Vedi tab.	-
modellato	C4 S.Z.	SFOGLIATRICE SF500B-1000		-			
disegnato	C4 S.Z.	SHEETER SF500B-1000 ASSEMBLY		-			
verificato		SF500B-1000		-			
approvato				REV. 00	foglio N. 2		
data	04-10-2011			tot. fogli 4			
model file	SF500B-1000	draw file	SF500B_1000				


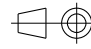
E' vietato, a rigori di legge, riprodurre o comunicare a terzi senza autorizzazione questo disegno



-	-	-	-
rev.	data	approvato	modifica
 <small>Via dell'Artigianato, 5 36025 Marostica (VI) Italy</small>			scala: 0,150 gruppo: Ved. tab. materiale: - tratt. superf.: - tratt. term.: - sostituisce: -
modellato	C4 S.Z.	SFOGLIATRICE SF500B-1000	
disegnato	C4 S.Z.	SHEETER SF500B-1000 ASSEMBLY	
verificato		SF500B-1000	
data	04-10-2011	REV. 00	foglio N. 3
model file	SF500B-1000	draw file	SF500B-1000
		tot. fogli	4

E' vietato, a rigor di legge, riprodurre o comunicare a terzi senza autorizzazione questo disegno

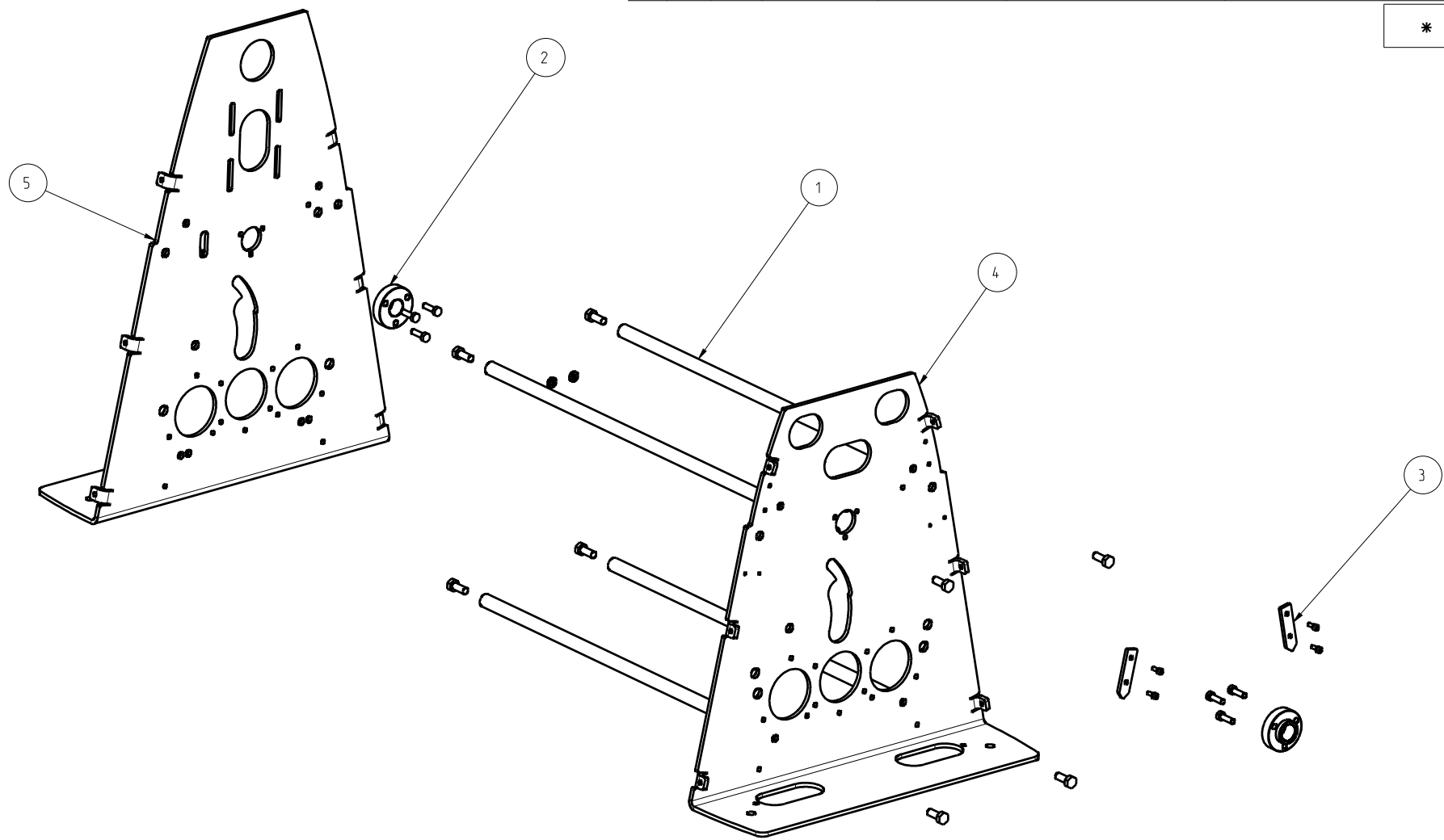



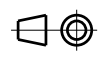
-	-	-	-
-	-	-	-
rev.	data	approvato	modifica
 <small>Via dell'Artigianato, 5 38025 Marano V.le. (TN) ITALY</small>			scala: 0,150
modellato C4 S.Z. disegnato C4 S.Z. verificato approvato data 04-10-2011 model file SF500B-1000		gruppo materiale Vedi tab. tratt. superf. tratt. term. sostituisce - tipo parte -	
SFOGLIATRICE SF500B-1000 SHEETER SF500B-1000 ASSEMBLY SF500B-1000		REV. 00	foglio N. 4 tot. fogli 4
draw file SF500B_1000		draw file SF500B_1000	

E' vietato, a rigori di legge, riprodurre o comunicare a terzi senza autorizzazione questo disegno

ind.	cons. sugg.	Q.tà Q.ty	codice item code	codice ricambio spare part code	descrizione	description	prezzo unitario € unit price €
1		4	109020001	109020001	Albero distanziale spalle	SHAFT SPACER SHAFT SPACER SHOULDER	
2		2	109400201	109400201	Bussola albero comando	BUSHING OF CONTROL SHAFT	
3		2	109020002	109020002	Fermo rotazione riparo	LOCK ROTATION GUARD	
4		1	109020201	109020201	Spalla anteriore	ANTERIOR SHOULDER	
5		1	109020100	109020100	Spalla posteriore	POSTERIOR SHOULDER	

* RICAMBIO CONSIGLIATO
SUGGESTED SPARE PART

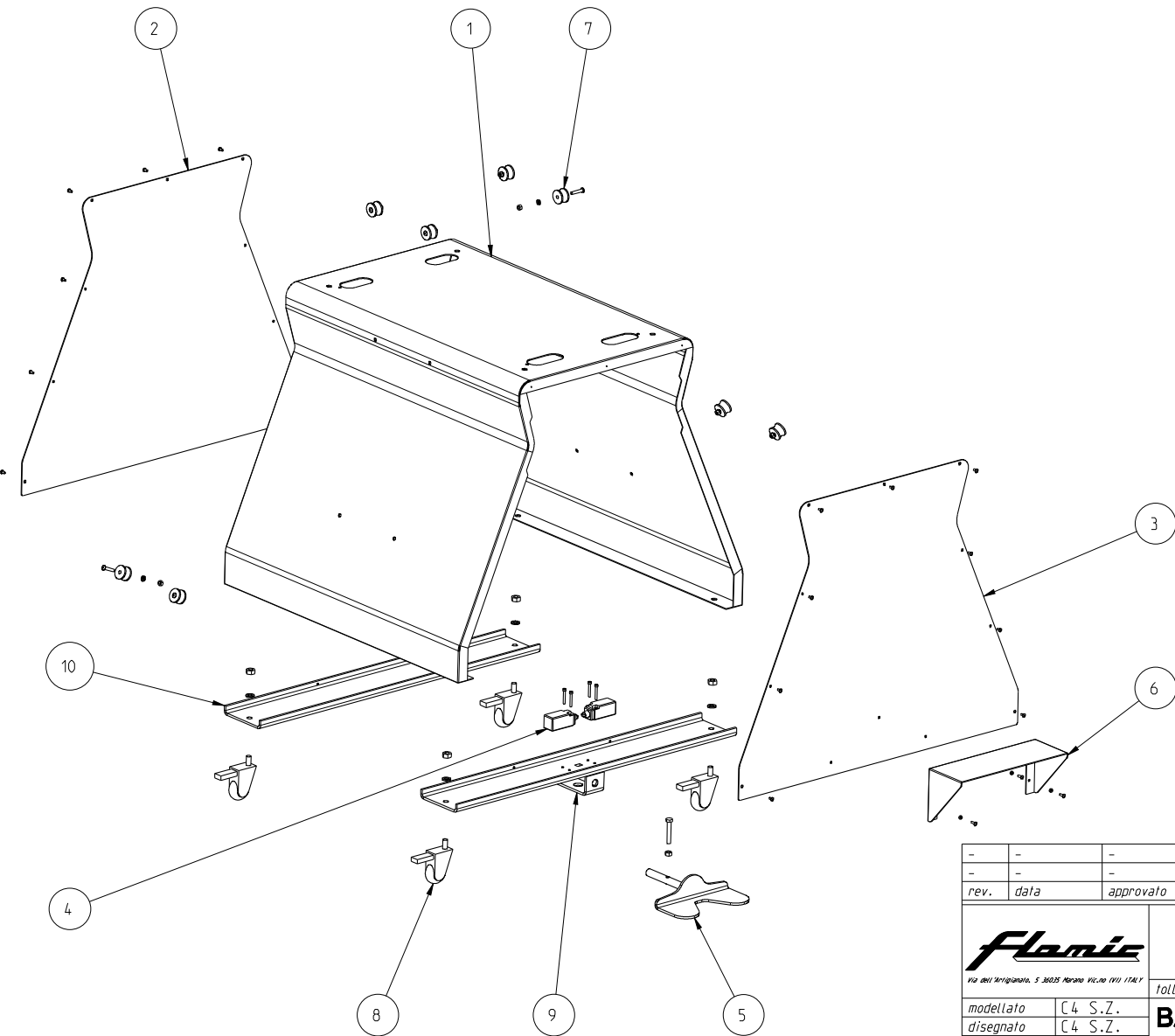



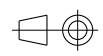
rev.	data	approvato	modifica		
 <small>Via dell'Artigianato, 5 38025 Marano V.le (TN) ITALY</small>				scala:	gruppo
				0,200	ASSIEME SFOGLIATRICE SF500
					materiale
					vedi tabella
					tratt. superf.
					tratt. term.
					sostituisce
				tipo parte	2
modellato	C4 S.Z.	ASSIEME TELAIO FRAME ASSEMBLY			
disegnato	C4 S.Z.				
verificato					
approvato		109020000		REV.	00
data	04-10-2011			foglio N.	1
model file	109020000	draw file		tot. fogli	1
				109020000_EXP	

E' vietato, a rigori di legge, riprodurre o comunicare a terzi senza autorizzazione questo disegno

ind.	cons. sugg.	Q.tà Q.ly	codice / item code	codice ricambio spare part code	descrizione	description	prezzo unitario € unit price £
1		1	109260001/109260001X	109260001/109260001X	Carter basamento	CARTER BASEMENT	
2		1	109260005/109260005X	109260005/109260005X	CARTER CHIUSURA BASAMENTO ANTERIORE	FRONT COVER	
3		1	109260006/109260006X	109260006/109260006X	CARTER CHIUSURA BASAMENTO POSTERIORE	REAR COVER	
4	*	2	109010033	109010033	FINECORSIA A ROTELLA XPK102	LIMIT SWITCH	46,00
5		1	109220200	109220200	PEDALE COMPLETO	COMPLETE PEDAL	90,00
6		1	109260003	109260003	PROTEZIONE PEDALE	PEDAL CARTER	
7		8	109230003	109230003	RISCONTRO	SUPPORT TUBE	
8		4	109260008	109260008	RUOTA TNBF/6 60 PP NE. Z M10X25 RIV. CON FRENO	WHEEL TNBF/6 60 PP NE.Z M10X25 RIV. WITH BRAKE	22,00
9		1	109260100/109260100X	109260100/109260100X	Traverso anteriore basamento	CROSS FRONT	
10		1	109260102/109260102X	109260102/109260102X	Traverso posteriore basamento	CROSS REAR	

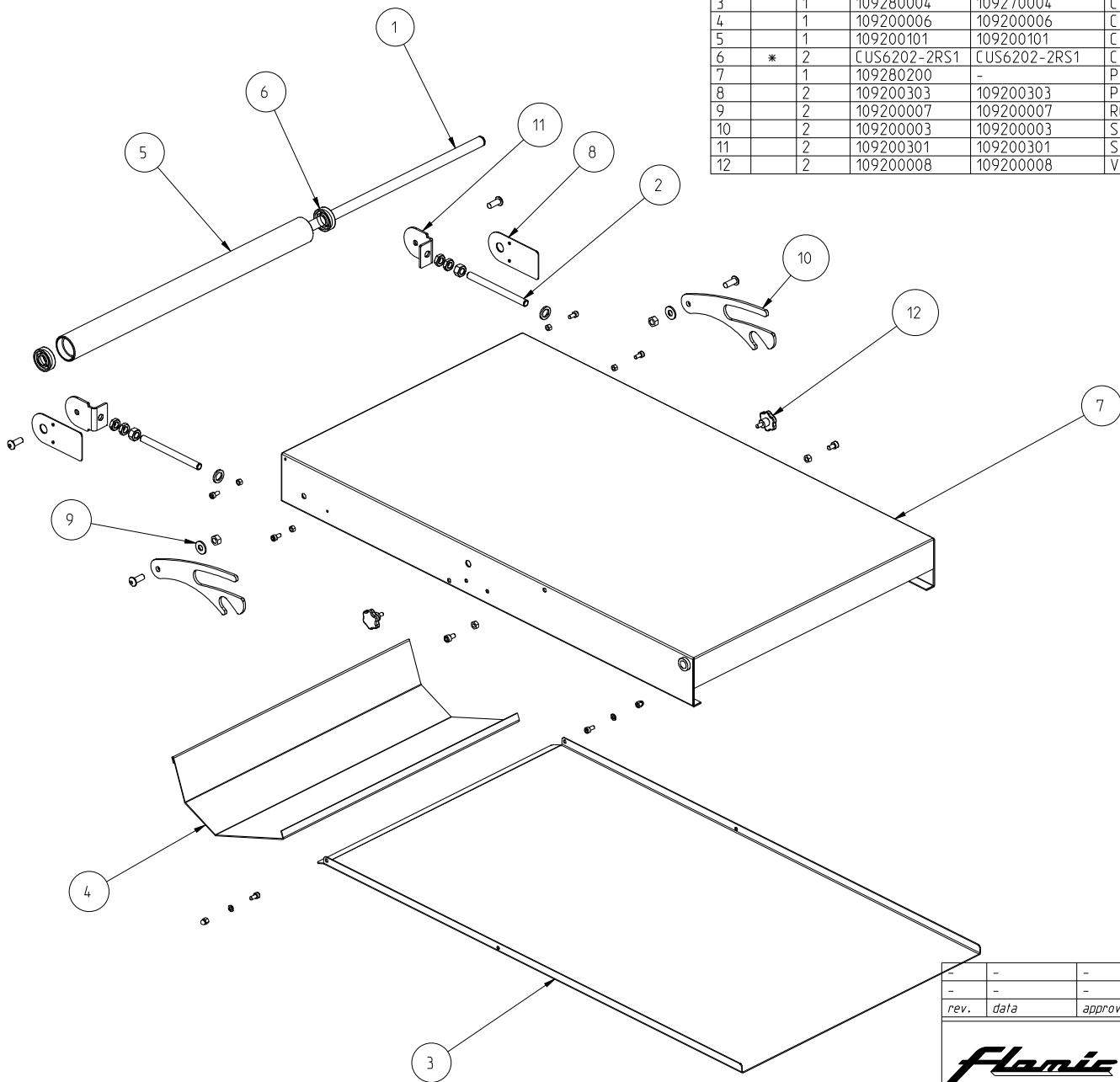
*	RICAMBIO CONSIGLIATO SUGGESTED SPARE PART
---	--




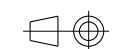
rev.	data	approvato	modifica	
-	-	-	-	
-	-	-	-	
			scala: gruppo materiale vedi tabella tratt. superf. tratt. term. sostituisce	
Via dell'Indipendenza, 5 38035 Marano V.le (VI) ITALIA		toll. gen.	tipo parte 2	
modellato	C4 S.Z.	BASAMENTO SFOGLIATRICE SF500 BASEMENT SHEETER SF500 ASSEMBLY		
disegnato	C4 S.Z.			
verificato		109260000		
approvato				
data	28-09-2011	REV.	02	foglio N. 1
model file	109260000	draw file	109260000.EXP	tot. fogli 1

ind.	cons. sugg.	Q.tà Q.ty	codice item code	codice ricambio spare part code	descrizione	description	prezzo unitario € unit price £
1		1	109200102	109200102	ALBERO PER RULLO NASTRO	CARPET ROLLER SHAFT	
2		2	109200302	109200302	BARRA FILETTATA M10 x120 REG. NASTRO	THREADED ROD ADJUSTING BELT	
3		1	109280004	109270004	CARTER 1000	CARTER UNDER PLANE	
4		1	109200006	109200006	CARTER RACCOGLI SFOGLIA	PLATE HARVESTER	
5		1	109200101	109200101	CILINDRO PER RULLO NASTRO	CARPET ROLLER	
6	*	2	CUS6202-2RS1	CUS6202-2RS1	CUSCINETTO 6202-2RS	BEARING 6202 2RS	12.00
7		1	109280200	-	PIANO SCORRIMENTO 1000	WELDED SLIDING PLANE	
8		2	109200303	109200303	PIASTRA DI PROTEZIONE	PLATE PROTECTION	
9		2	109200007	109200007	RONDELLA Øe=20 Øi=9 Sp.2	WASHER Øe=20 Øi=9 Sp.2	
10		2	109200003	109200003	STAFFA REGGI MATTARELLO	BRACKET SUPPORT ROLLING PIN	
11		2	109200301	109200301	STAFFA REGOLAZIONE NASTRO	BRACKET BELT ADJUSTMENT	
12		2	109200008	109200008	VOLANTINO LOBATO Ø30 P.M05x10 NERO	LOBED KNOB Ø30 BLACK	

*	RICAMBIO CONSIGLIATO SUGGESTED SPARE PART
---	--



ANNULLA E SOSTITUISCE IL 109240000

-	-	-	-
-	-	-	-
rev.	data	approvato	modifica
 <small>Via dell'Artigianato, 5 36025 Marostica (VI) ITALY</small>			scala: 0,150 gruppo: vedi tabella materiale: tratt. superf.: tratt. term.: sostituisce:
modellato	C4 S.Z.	PIANO SCORRIMENTO 1000	
disegnato	C4 S.Z.	-	
verificato			
approvato			
data	28-09-2011	109280000	REV. 00
model file	109280000	draw file	109280000.EXP
		foglio N.	1
		tot. fogli	1